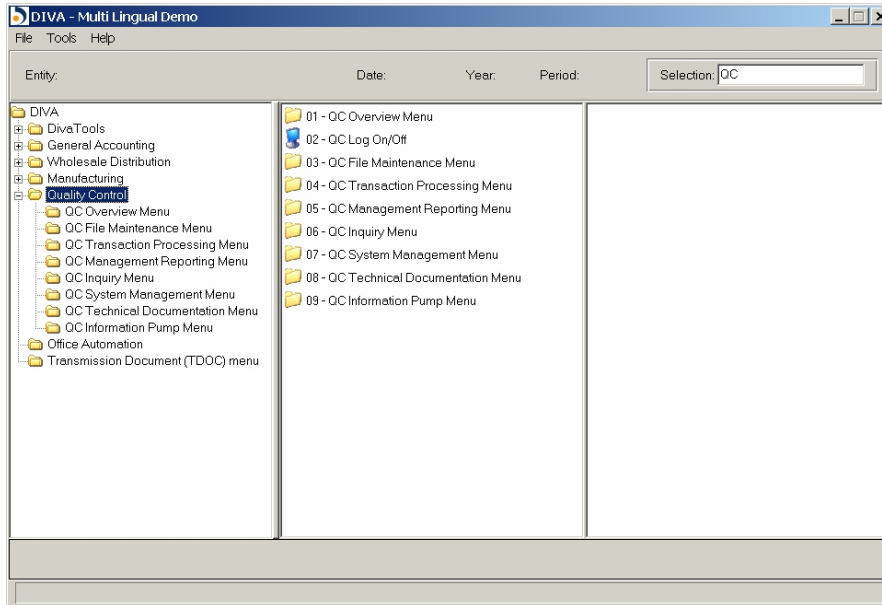


CONTRÔLE DE LA QUALITÉ

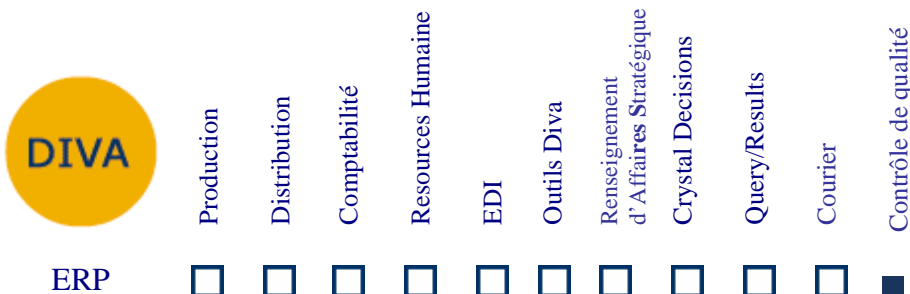
SYSTÈME DE CONTRÔLE DE LA QUALITÉ ET SES CARACTÉRISTIQUES

- **Mise à jour des autorisations**
 - Signatures requises pour fins d'approbation de document.
 - Mots de passe en guise de signature.
 - Avis aux intéressés suivant des listes de distribution.



- **Saisie des signatures**
 - Signature électronique enregistrée pour les documents.
 - Rapport des signatures requises et/ou obtenues.
- **Mise à jour des documents**
 - Jusqu'à 10 signatures requises par document.
 - Possibilité d'assigner des signatures obligatoires sur les documents suivants:
 - Bons de vente
 - Propositions
 - Réquisitions
 - Bons de commande
 - Bons de travail
 - Activités

- **Liste, consultations et pistes de vérifications**
 - Pour chacun des documents spécifiés.
 - Pour les documents requérant au moins une signature.
- **Mise à jour du contrôle de la qualité**
 - Applicable pour les articles achetés et fabriqués.
 - Périodes de dates de validité des résultats des tests.
 - Seuils minimum et maximum pour les tests.
 - Cheminement du C.Q pour les articles fabriqués.
 - Définition de limites minimale, maximale et de variance.
- **Pourcentage de quantité et/ou quantité minimale au C.Q. par lot/réception.**
- **UDM pour le calcul des résultats.**
- **Saisie des documents fournisseurs / bons de travail**
 - Saisie des résultats au C.Q.
 - Possibilité de visionner les résultats en format détaillé ou sommaire.
- **Piste des rejets pour les réceptions et les bons de travail**
 - Assignation des codes de rejet et de disposition.
 - Ajout de notes et commentaires et degré d'avancement pour chacun des rejets.
 - Rapports de non-conformité.



- **Réceptions au C.Q. automatiquement créés par la fonction standard de réception.**
 - Des réceptions simples peuvent être faites optionnellement sans C.Q.
 - Les réceptions deviennent disponibles après les approbations du C.Q.
 - Liste des réceptions en attente d'une approbation du C.Q.
 - Piste (option) de vérification des réceptions disponibles sans approbation préalable du C.Q.
- **Possibilité d'établir de simples vérifications d'inspection sans C.Q. formel**
 - Toutes les réceptions pour un article peuvent optionnellement être réceptionnées avec la même fonction que celle utilisée par le C.Q. sans avoir pour autant à passer cette étape.
 - Les quantités rejetées, ainsi que les raisons et les dispositions peuvent être saisies pour toutes les réceptions, peu importe l'article, bien que l'approbation du C.Q. ait été obtenue.
 - Les exigences du C.Q. pour les bons de travail et les réceptions peuvent être définies en identifiant des responsables, en spécifiant des descriptions et en y reliant des notes sans toutefois avoir à inscrire des résultats détaillés.
 - Il est aussi possible de joindre à ces exigences l'inscription de résultats de tests exigés par le C.Q.
- **Quatre niveaux d'exigences de C.Q. pour les bons de travail sont possibles**
 - Niveau 0: Le B/T n'est pas sujet au C.Q.
 - Niveau 1: Le B/T ne peut être fermé sans l'approbation du C.Q.
 - Niveau 2: Seules les quantités approuvées par le C.Q. peuvent être marquées complétées et disponibles pour les étapes suivantes.
 - Niveau 3: Aucun temps ne peut être inscrit à une étape subséquente tant que le C.Q. n'a pas relâché les quantités requises.
- **Listes, consultations, et (option) piste de vérification**
 - B/T approuvés par le C.Q.
 - Pour les réceptions rendues disponibles.
 - Pour les réceptions rejetées.
 - Pour les B/T rejetés.
- **Listes et consultations pour toutes les productions et rejets sujettes au C.Q.**
 - Possibilité de visualiser les résultats détaillés du C.Q. autant pour une réception qu'une étape de production.
- **Listes et consultations des exigences courantes du C.Q.**
 - Pour les réceptions des fournisseurs.
 - Pour les bons de travail.
- **Possibilité d'attacher des notes aux documents:**
 - En-tête de C.Q.
 - Lignes de C.Q.
 - Résultats des réceptions QC
 - Réceptions de marchandises
 - Dispositions des réceptions rejetées
 - Résultats des B/T au C.Q.
 - Approbation des B/T par le C.Q.
 - Rejets et dispositions des B/T par le C.Q.



ERP

Production	Distribution	Comptabilité	Resources Humaine	EDI	Outils Diva	Renseignement d'Affaires Stratégique	Crystal Decisions	Query/Results	Courier	Contrôle de qualité
<input type="checkbox"/>	<input type="checkbox"/>	<input type="checkbox"/>	<input type="checkbox"/>	<input type="checkbox"/>	<input type="checkbox"/>	<input type="checkbox"/>	<input type="checkbox"/>	<input type="checkbox"/>	<input type="checkbox"/>	<input checked="" type="checkbox"/>

